



BUDYNEK MIESZKALNY APARTAMENTOWY W SIADLE DOLNYM

RZUT PODDASZA - MIESZKANIE B16

SKALA 1:100



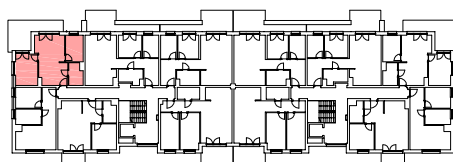
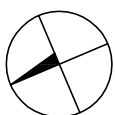
MIESZKANIE B16

3/B16/1	SALON Z A. KUCHENNYM	25,22m ²
3/B16/2	ŁAZIENKA	5,19m ²
3/B16/3	POKÓJ	8,25m ²
3/B16/4	POKÓJ	12,40m ²
	POWIERZCHNIA UŻYTKOWA	51,06m ²

POWIERZCHNIE PRZYNALEŻNE

LOGGIA	19,01m ²
--------	---------------------

RZUT PODDASZA - MIESZKANIE B16



LOKALIZACJA W BUDYNKU - SKALA 1:1000

PROJEKTANT:

PROJEKTOWANIE ARCHITEKTONICZNE
mgr inż. architekt Dariusz Kędzierski